

SYNFLEX RESIN

All the Blues resin pool components are made of 100% Synflex resin, a new generation of reinforced and improved polypropylene synthetic resin with ultraviolet stabilizer and antistatic. Developed in Canada, it is specially designed to resist all environmental factors.

RÉSINE SYNFLÉX

Toutes les pièces en résine de la piscine Blues sont faites à 100% de résine Synflex, une nouvelle génération de résine améliorée et renforcée à laquelle est incorporé un stabilisateur ultraviolet ainsi qu'un antistatique. Développée au Canada, elle est spécialement conçue pour notre climat rigoureux.

- No Jumping
- No Diving
- Shallow water
- Crippling injury may result



- Ne pas sauter
- Ne pas plonger
- Eau peu profonde
- Danger de blessures graves ou mortelles

Design by

ALTO
ALTO DESIGN INC

APPROXIMATIVE CAPACITY UNITS / UNITÉS DE CAPACITÉS APPROXIMATIVES

Diameter (feet)	12'	15'	18'	21'	24'	27'	30'
Diamètre (mètres)	3,66	4,57	5,49	6,40	7,32	8,23	9,14
U.S. Gal. / Gallons U.S.	3799	5200	7650	10 400	13 500	17 100	21 591
Litres / Litres	14 378	19 800	29 000	39 500	51 100	64 800	81 723

AVAILABLE COLORS AND SIZES

Color

Champagne Grey

Round

12' 15' 18' 21' 24' 27' 30'

Oval

12'x16' 12'x20' 12'x24' 15'x26' 15'x30' 18'x33'

COULEURS ET DIMENSIONS

Couleur

Champagne Gris

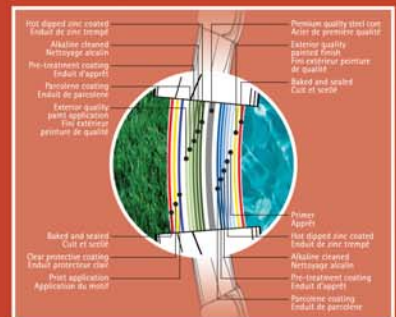
Ronde

3,66m 4,57m 5,49m 6,40m 7,32m 8,23m 9,14m
(12 pi) (15 pi) (18 pi) (21 pi) (24 pi) (27 pi) (30 pi)

Ovale

3,66 x 4,88m (12x16pi) 3,66 x 6,10m (12x20pi) 3,66 x 7,32m (12x24pi)
4,57 x 7,92m (15x26pi) 4,57 x 9,14m (15x30pi) 5,49 x 10,06m (18x33pi)

WALL TREATMENT / REVÊTEMENT DU MUR



FEATURES

Why is Blues such a hit with homeowners? It's all in the details...

- Robust injection-molded Synflex® resin structure
- Steel wall finished with Duratex 2000® anti-corrosion paint
- Internal wall protected against humidity and chemicals
- Curved Synflex® resin top ledges
- Resin rails with integrated connecting plates
- Precision-adjusted components
- Fantasy-frieze interior liner
- Easy to assemble

PARTICULARITÉS

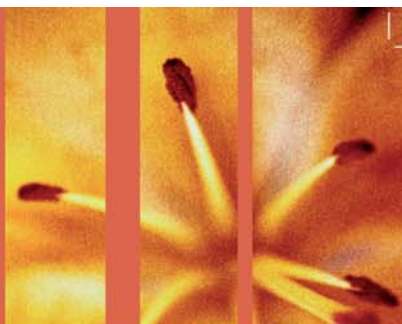
La popularité de la piscine Blues relève de différents détails...

- structure robuste en résine Synflex®, moulée par injection
- paroi d'acier à finition peinture anti-corrosion Duratex 2000®
- paroi interne protégée contre l'humidité et les produits chimiques
- margelles courbes en résine Synflex®
- rails en résine intégrant les plaques de montage
- pièces minutieusement ajustées
- toile intérieure à frise de fantaisie
- montage facile

Wall: Real fortress, the wall is made from alkaline cleaned steel with hot dipped galvanized coating especially treated for durability for years of dependable corrosion free use. Treated with 14 coatings and made from corrugated steel increasing its strength and resistance to resist all environmental factors and shocks. Duratex 2000® plastic coating developed for the automobile industry will preserve the look of the wall, pool main component. Inner surface of the wall is treated with a special polyester resin coating resisting humidity and chemical infiltrations between the wall and the liner.

Mur: Véritable forteresse, il est fabriqué en acier galvanisé à base de zinc, entièrement recouvert à l'intérieur et à l'extérieur d'une peinture plastifiée résistante à la corrosion pour en augmenter la durabilité. Un total de 14 traitements et une corrugation de l'acier du mur augmentant sa force et sa résistance lui confèrent une protection contre les caprices de dame nature et les excès de la petite famille. La finition fine de l'enduit Duratex 2000® à base de polyester et érosé dans l'industrie automobile préservera l'apparence de cette composante principale de la piscine. Un enduit spécial recouvre l'intérieur du mur afin qu'il résiste à l'humidité et l'infiltration de produits chimiques entre le mur et la toile.

Blue-Be-BE 01/11



Blues

True size - Grandeur réelle
Fiesta wall - Mur Fiesta

AQUA LEADER

What makes us a leader is what sets us apart

What makes Aqua Leader pools stand out is the way we combine unique design quality with practicality, using innovative styling to create smooth round or oval aboveground pools with absolutely no angular joints. We also owe our success to distinctive world-class components that make all the difference, including textured walls, ultra-strong uprights and top ledges, solid joints and continuous-curve ledge cover. At Aqua Leader, we know how important it is to strike the perfect balance between function and aesthetics... and we have leading pool designs in every market niche to prove it. But that is what you would expect from a company that has been totally committed to research and development in pursuit of the perfect pool since 1975.

At Aqua Leader, your family's security is our priority. Always ensure the proper supervision of children when around of a swimming pool.

AQUA LEADER

Derrière ce nom, des découvertes uniques...

De fabrication canadienne, les piscines Aqua Leader affirment leur originalité par un design de qualité, alliant les fonctions pratiques de la piscine hors sol à une remarquable stylisme, ronde ou ovale, sans raccords angulaires. Tout le prestige de la signature réside dans ces détails uniques: caractère des parois texturées, force des montants, forme et solidité des margelles, etc. L'ensemble conjugue praticité et esthétique, faisant de la piscine Aqua Leader une gagnante sur tous les marchés. Fondée en 1975, Aqua Leader est une société sérieusement engagée dans la recherche de l'innovation et de la perfection.

Chez Aqua Leader, la sécurité de votre famille est notre priorité. À proximité d'une piscine, gardez vos enfants sous la supervision d'un adulte.

AQUA LEADER

Blues

True size - Grandeur réelle
Fiesta wall - Mur Fiesta

A Blues festival you can call your own

Blue is in this summer – and it's going to make a real splash in your backyard. What we all long for is allowed any time you please...make a morning dip part of your exercise routine. Start the evening off right with a nice cool one after work, or set the pace for summer with poolside get-togethers with family and friends...because it's always vacation time when you have an Aqua Leader pool of your own.

Un festival de fraîcheur

Le bleu est à la mode cet été. Et il aura un effet du tonnerre dans votre jardin. Prélassement permis à n'importe quelle heure de la journée! Pour la trempette du matin, histoire de vous mettre en forme, ou encore après le travail, pour repartir de plus belle, soirée entre amis oblige... Ah, vivement enfilez son maillot et profitez de l'été à plein, avant, pendant et après les vacances...

Ledge covers:

They perfectly adjust to the upright heads while insuring the pool with a circular orientation.

Joins de margelles:

Ils s'ajustent parfaitement en enveloppant la tête du poteau et confirment avec harmonie la forme circulaire de la piscine.

Top ledges: 6" wide

Their profiled circular form provides superior elegance and sophistication. Curved top ledges offer a perfect look and an outstanding rigidity.

Margelles: Largeur 15cm (6po)

Ils sont d'une élégance et d'un raffinement supérieurs grâce à leur forme circulaire profilée. D'apparence impeccable, ils ont une finition arrondie et une rigidité hors pair.

Stabilizers:

Stabilizers are 1-1/4 inch wide. They safely secure the vinyl liner in position and stabilize the wall while insuring its constant circular orientation.

Rails supérieurs:

Elles ont une largeur de 1 1/4". Ces rails retiennent la toile sans l'abîmer et assurent au mur une position stable et une orientation circulaire.

Injection Molding:

All the components of the resin pool structure are molded by an injection process that enables us to reinforce every one of these components (ribbing process), to curve the top ledge and also, to use a sturdy snap-on process that eliminates most of the hardware. All resin components are colorfast throughout.

Moulage par injection:

Toutes les composantes de structures de piscines en résine sont moulées par injection, ce qui permet de courber les margelles, d'utiliser le principe de pièces emboîtantes éliminant les vis et les pièces de métal et finalement de renforcer, par un système de nervures, toutes les composantes de structure.

Uprights: 7,5" wide

Pillars of the pool structure, they are reinforced with embossed patterns that insure stabilization of the top ledge. They have profiled and harmonic designs for better rigidity and a perfect look.

Poteaux: Largeur 19cm (7,5po)

Véritables piliers de la structure, ils sont renforcés de nervures permettant une meilleure assise des margelles. Ils ont une forme profilée et harmonieuse pour un coup d'œil impeccable et une rigidité accrue.

Bottom rails: 1,5"

Made of Synflex resin, they now come with exterior shields giving them strength and style while locking the wall into place. The outside surface of the rails prevent the wall from coming out when the ground heaves.

Rails inférieurs: 3,8cm (1,5po)

Faites de résine Synflex et maintenant avec bandes protectrices à l'extérieur qui facilitent l'installation du mur et donnent style et renforcement. La paroi de la rail munie de ces bandes prévient la sortie du mur en temps de gel et dégel.

Wall:

Color and design: The Fiesta wall matches the Champagne structure.

Mur:

Motif et couleur: Mur Fiesta s'harmonisant avec la structure Champagne.

Blues

In perfect tune

The fluid design on the interior wall is sweet music to your eyes...Let Blues play you the coolest notes this summer, your very own moment of refreshment, out-of-sight styling, quality components and upkeep so easy you'll do it all in double time.

Tout à fait dans la note

Une paroi au décor fluide, des montants rappelant le manche de la contrebasse, une forme ronde comme une note de musique...Blues chante l'été! Bravo à son look jeune et rafraîchissant, aux subtilités de sa fabrication et à sa facilité d'entretien.

**AQUA
LEADER**